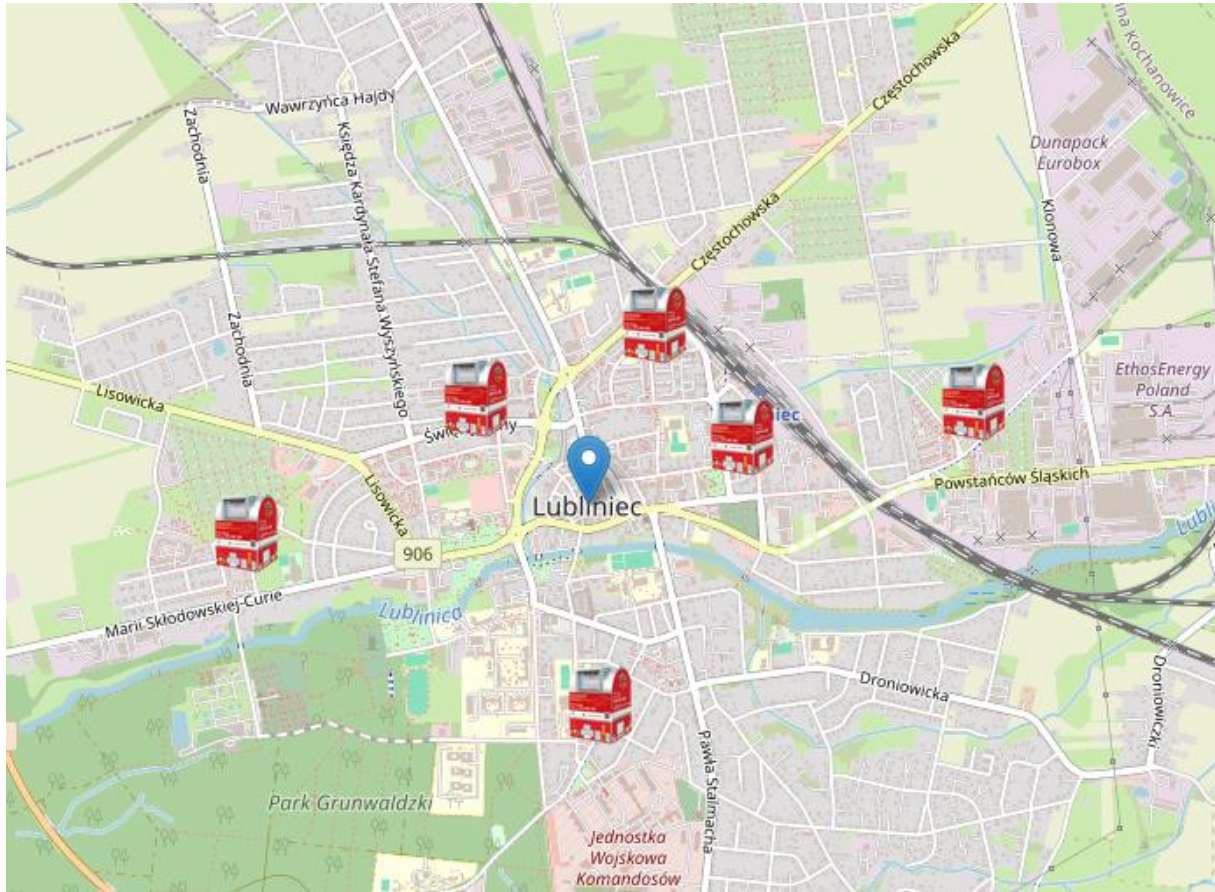


LOKALIZACJA CZERWONYCH POJEMNIKÓW NA TERENIE LUBLIŃCA
przeznaczonych do zbiórki
małogabarytowych elektroodpadów (w rozmiarze do 50 cm) oraz baterii
pochodzących z gospodarstw domowych



- 1) ul. Wojska Polskiego / Tysiąclecia (przy Miejskim Przedszkolu Integracyjnym Nr 3)
- 2) ul. Miarki (Skwer im. Sikorskiego obok Urzędu Miejskiego)
- 3) ul. Sobieskiego / Cyrana (po lewej stronie Zespołu Szkół Nr 1 im. Adama Mickiewicza)
- 4) ul. Wieniawskiego (przy drodze)
- 5) ul. Robotnicza (przy altanie śmietnikowej)
- 6) ul. Św. Anny (po lewej stronie KRUSu)

Zużyty sprzęt elektryczny i elektroniczny (małogabarytowy i duży) oraz baterie można oddać również do PSZOK znajdującego się w Lublińcu przy ul. Przemysłowej 5 w godzinach otwarcia:

- ✓ poniedziałek, środa i piątek od 10.00 do 18.00
- ✓ sobota od 9.00 do 14.00