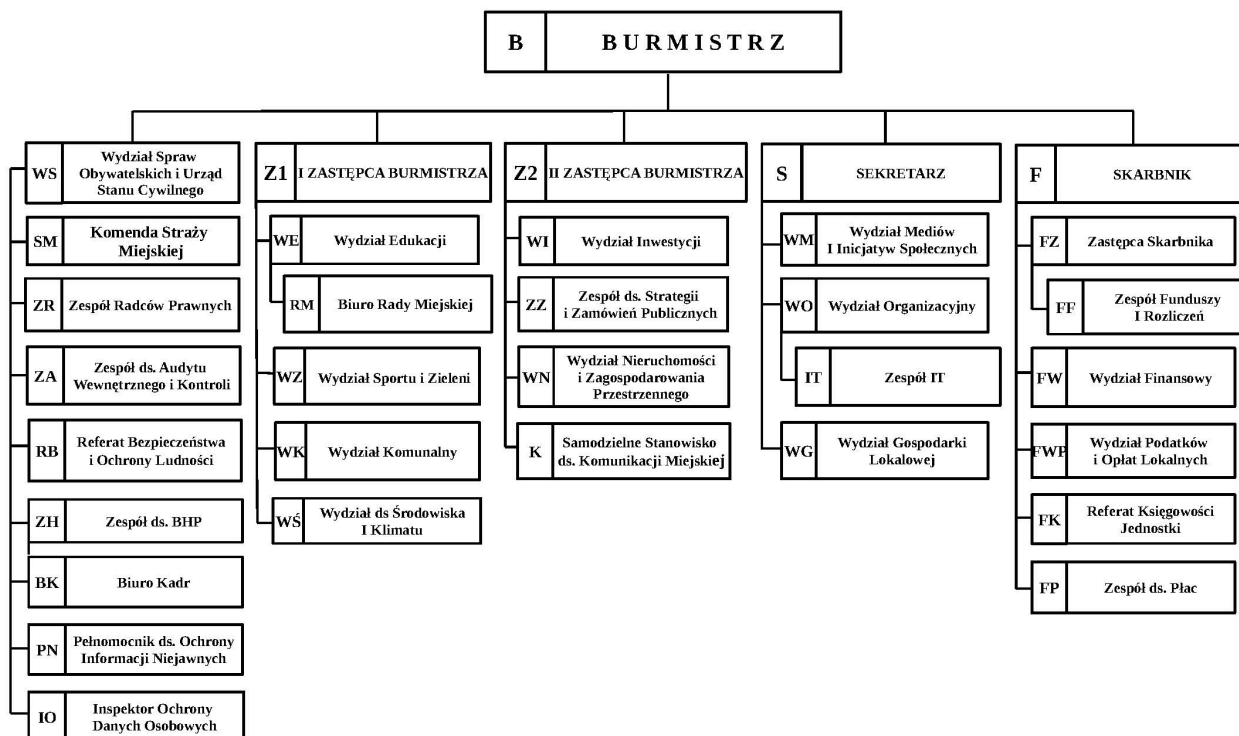


Wydziały Urzędu Miejskiego w Lublińcu

Obrazek

Załącznik do Zarządzenia nr 287/2025 Burmistrza Miasta Lublińca z dnia 14 listopada 2025r. w sprawie zmiany zarządzenia nr 196/2025 Burmistrza Miasta Lublińca z dnia 22 lipca 2025r. w sprawie ustalenia Regulaminu Organizacyjnego Urzędu Miejskiego w Lublińcu



Strukturę organizacyjną Urzędu tworzą wyodrębnione komórki organizacyjne. Podstawowymi komórkami organizacyjnymi Urzędu są wydziały, referaty, zespoły oraz samodzielne stanowiska. Komenda Straży Miejskiej jest wydziałem Urzędu. Referaty lub zespoły są wewnętrznymi komórkami organizacyjnymi wydziałów albo samodzielnymi komórkami organizacyjnymi.

Do realizacji określonych zadań Burmistrz w drodze zarządzenia może powoływać niewchodzących w skład komórek organizacyjnych Urzędu Pełnomocników oraz powoływać doraźne zespoły. Zadania Pełnomocnika mogą być również powierzone pracownikowi obok jego podstawowego stanowiska; wówczas w tym zakresie podlega on bezpośrednio Burmistrzowi.

W wydziałach mogą być tworzone stanowiska zastępców naczelników wydziałów. Naczelnikiem Wydziału Spraw Obywatelskich i Urzędu Stanu Cywilnego jest Kierownik Urzędu Stanu Cywilnego.

Burmistrzowi Miasta podlegają bezpośrednio następujące komórki organizacyjne Urzędu:

1. [Wydział Spraw Obywatelskich i Urząd Stanu Cywilnego](#)
2. [Komenda Straży Miejskiej](#)
3. [Zespół Radców Prawnych](#)
4. [Zespół ds. Audytu Wewnętrznego i Kontroli](#)
5. [Referat Bezpieczeństwa i Ochrony Ludności](#)
6. [Zespół ds. BHP](#)
7. [Biuro Kadr](#)
8. [Pełnomocnik ds. Ochrony Informacji Niejawnych](#)
9. [Inspektor Ochrony Danych Osobowych](#)

Pierwszemu Zastępcy Burmistrza podlegają bezpośrednio następujące komórki organizacyjne:

1. [Wydział Edukacji](#)
 - a. [Biuro Rady Miejskiej](#)
2. [Wydział Sportu i Zieleni](#)

3. [Wydział Komunalny](#)
4. [Wydział ds. Środowiska i Klimatu](#)

Drugiemu Zastępcy Burmistrza podlegają bezpośrednio następujące komórki organizacyjne:

1. [Wydział Inwestycji](#)
2. [Zespół Strategii i Zamówień Publicznych](#)
3. [Wydział Nieruchomości i Zagospodarowania Przestrzennego](#)
4. [Samodzielne Stanowisko ds. Komunikacji Miejskiej](#)

Sekretarzowi podlegają bezpośrednio następujące komórki organizacyjne:

1. [Wydział Mediów i Inicjatyw Społecznych](#)
2. [Wydział Organizacji:](#)
 - a) [Zespół Informatyki](#)
3. [Wydział Gospodarki Lokalowej](#)

Skarbnikowi podlegają bezpośrednio następujące komórki organizacyjne:

1. [Zastępca Skarbnika](#)
 - a) [Zespół Funduszy i Rozliczeń](#)
2. [Wydział Finansowy](#)
4. [Wydział Podatków i Opłat Lokalnych](#)

5. [Referat Księgowości Jednostki](#)

6. [Zespół ds. Płac](#)

- [Udostępnij](#)
- [Drukuj](#)
- [PDF](#)